

その熱く決して揺るがない
真摯なる想いは、
すべてお客様のために



南国土佐、高知では男達を称して「いごっ
そう（頑固者）」と古くから呼ばれてきまし
た。幼心にそう呼ばれ、育って来た高知
が誇る技術者たち、そして漁師町で生ま
れた魚釣り名人達による監修、協力のも
と、作り上げられた「龍馬刃」。提携建設
会社にて幾度にも繰り返し行われた耐久
テストと検査を繰り返し、完成に至ること
が出来ました。大量生産では決して成し
得る事の出来ない高知の“いごっそう”た
ちが生み出す「匠の技術と真心」を是非、
みなさまに体感していただきたいと、強く
願っています。

CONTENTS

Material	材料
Artisan	匠
Technology	技術
Cordiality	真心
Product	製品

Material

材料

高品質⇨低コストの矛盾。

最良の材料を選ぶことで 圧倒的な高品質を獲得

龍馬刃以外でも一般的な刃に使用する金属を鋼(はがね)といいます。しかし、この鋼一つ取っても80種を超える多くの種類が存在します。成分として分けると、もともと鉄鉱石・砂鉄から製鉄した鉄に炭素を加え鍛えていく炭素鋼とその炭素鋼にクロムとニッケルを加えて錆に対して耐久力を強化したステンレス鋼とに別れます。鋼は一般的に炭素を多く含むほど硬くなり、刃としての切れ味や摩擦に対する耐摩耗性は増しますが、硬いほど割れやすく錆びやすいという欠点も出ます。ですので一概に炭素が多いほど良いと言うものではなく、「適度な配合率」とそれを補う他の金属元素の組み合わせで鋼は作られます。龍馬ブレードは一切の妥協を許さず、試作を重ね完成された自信を持ってお勧めできる商品です。



写真は顕微鏡で撮影した鋼の密度を測る研究結果。きめが細かく美しい層が覆れていない鋼こそ、「強靱な鋼」。龍馬刃に求められるのは硬くて柔らかい鋼。この矛盾を徹底的に研究し、常に追い求めて行きます。



ステンレス材のシム板を取り外すと無(隙間)から差し込めるように工夫。作業時間を大幅に削減することでコストダウンを実現しました。



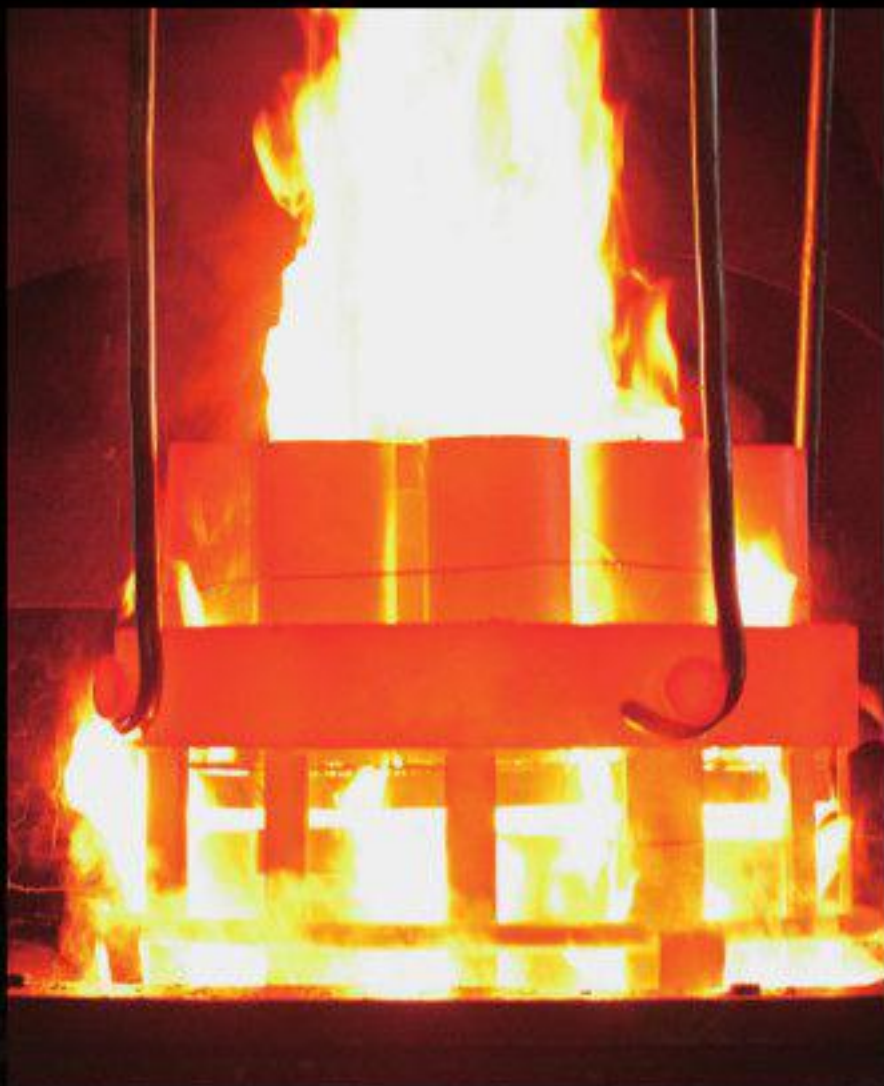
土佐打刃物が全国的に有名な高知県。鋼に対する熱い情熱をもった職人達が妥協を許さない「いごっそう気質」だからなのです。日本は世界から中絶を集める優秀な鋼材を生み出す国ですが、土佐人が打つ鋼はその日本中から注目を集めています。

Artisan

匠

命を吹き込む・・・
焼き入れと焼き戻し

刃物用素材を1,000度以上の高温に熱し、それを水や油等で急速冷却することで金属の成分を活性化し、素材をより細かく接合することにより硬度を増します。通常鋼は種類事にJIS、またはメーカーが標準的な熱処理条件や機械的性質が公表されているので、その手順に基づいて熱処理をするのが一般的。この焼入れ・焼き戻しの処理を合わせて調質と言いますが、土佐の匠は長年培った技術と鋼の特製に合わせた焼き入れ焼き戻しを行います。



機械式での量産が主流となってきている昨今だが、土佐の匠達は現代でも昔と変わらない技術者としての手作業にこだわる。

矛盾を克服したのは
匠のあきらめない想いと卓越した技術。
硬い⇨脆いという矛盾。





Technology

技術

全ての負となる
原因を排除。

設計・加工

能馬ブレードが使用されている工業機械やアタッチメントは、最大で100tを超える負担がその刃にかかってきます。「1,000分の1」のわずかな誤差がカッター刃破損の原因になる恐れがあります。その一つ一つの考えられる要因を追求し、排除します。

用途に合わせて オリジナル設計も可能

必要とされる現場や、お客様のニーズにお応えできるように、設計から加工までオリジナル商品加工も可能です。良い設計があれば高精度な加工は可能です。お客様の満足のために、誠心誠意お応えします。

Cordiality 真心

より高い
クオリティと
バリューを。

品質管理の徹底と安心の保証制度

全ての製品に対し、それぞれ細かく工法やHRC(硬度)を設計し完成テストでは指定品質を細かく検査。大量生産では出来にくいテストを全ての出荷製品に行い、不良品をお届けしない品質管理を実施いたしております。又、鋼の剥離クレームには100%のメーカー保証を適用させていただきます。

可動コストダウンに成功

材・匠・技・真が揃うからこそ可能な価格と品質。我々の龍馬刃は刃の剥離破損に関して100%無償対応の保証を付加させて頂いております。

種類	初期費用	仕様限度日数	1日コスト
龍馬刃	¥400,000	30日	¥13,000
純正品	¥500,000	20日	¥25,000
他社A	¥300,000	15日	¥20,000



Product 製品

現場主義を貫く。

徹底した現場テスト

特に新製品(新素材・新設計)の龍馬刃は数ヶ月の時間を費やし現場での結果を製品にフィードバックしています。

現場での品質管理

製造だけでの品質管理では実際に現場での負荷までは分かりません。例えば硬度を変える度に切斷テストを実施し、実際の使用頻度日数を測ります。過酷な現場の情報こそ真の品質管理だと我々は考えております。

問い合わせ、製作・納品までのフロー



初回製作品のみ、現在ご使用の現品をお預かりします。

弊社設計書より7日前後お預かり、作業終了後ご返却致します。
※お預かり出来る現品には一定の条件が有りますので営業担当にお問合せ下さい。

専用設計書が出来上がり次第、製作に入ります。初回製作時のみ納期をご相談させていただきます。

次回注文時より1週間で作成可能です。ご要望であれば弊社にての在庫も相談させて頂きます。

納品次第、弊社より納品書・請求書を送付致します。

支払条件等は問い合わせ依頼時にお打合せさせて頂きます。

テスト協力ユーザー/株式会社 四国工業、光洋産業株式会社、株式会社 亞南サルベージ、有限会社 香合



さらにハードで特別な現場重視をご希望の方に
「闘剣」

龍馬ブレードよりも、ハードなブレードをお求めのお客様のご要望にも弊社は全力でお応えします。さらなる土佐人の情熱を込めた、その名も「闘剣(TO-KEN)」商品について詳しくはお気軽にお問い合わせください。



株式会社 一宮技研



〒780-8016 高知県高知市南ノ丸町58-33

TEL 088-856-6881 FAX 088-856-6882

URL <http://ikku-giken.com/>

未来に続くリサイクル

